

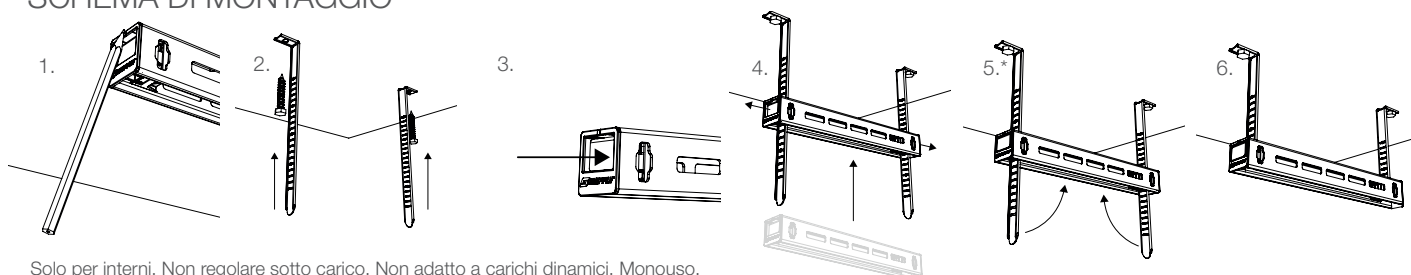
Fast Trak - Standard è il sistema di supporto rigido pronto all'uso che offre rapidità, flessibilità ed efficienza, per la posa di canaline elettriche, tubazioni, canali aria e altre installazioni meccaniche in spazi ridotti.

## VANTAGGI

- **Rapido** – 6 volte più veloce da installare rispetto ai sistemi di sospensione tradizionali
- **Sicuro** – Sistema pronto all'uso che elimina i lavori di taglio in cantiere di profili e barre filettate
- **Regolabile** – La mensola può essere regolata in altezza lungo i supporti verticali durante l'installazione, senza l'utilizzo di utensili
- **Sicurezza** – Il supporto verticale si ripiega perfettamente sotto la mensola\*
- **Versatile** – La mensola a 4 asole fornisce un punto di sospensione su ogni lato. Ideale sia per installazioni multilivello che per installazioni combinate differenti
- **Facile** – Gli indicatori su ciascun lato della mensola possono essere utilizzati come dima per il fissaggio a soletta; i riferimenti M4 dei supporti verticali mettono in evidenza i livelli ogni 50 mm, senza dover utilizzare utensili per mettere le mensole a bolla
- **Logistica ridotta** – Il sistema può essere impilato e immagazzinato in spazi ridotti



## SCHEMA DI MONTAGGIO

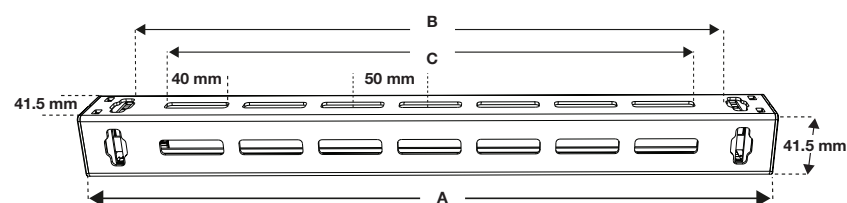


Solo per interni. Non regolare sotto carico. Non adatto a carichi dinamici. Monouso.

\* Il supporto verticale in eccesso può essere tagliato per una migliore finitura. Non piegare a mano l'eccesso se minore di 100 mm.

## SPECIFICHE TECNICHE

### Mensola

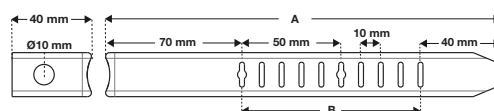


Mensola	FTB-170	FTB-270	FTB-370	FTB-470	FTB-570	FTB-670	FTB-770
A (mm) Lunghezza	239	339	439	539	639	739	839
B (mm) Spazio utile	176	276	376	476	576	676	776
C (mm) Spazio di lavoro	140	240	340	440	540	640	740
Numero asole	3	5	7	9	11	13	15

Mensola	FTB-870	FTB-970	FTB-1070	FTB-1170	FTB-1270	FTB-1370	FTB-1470
A (mm) Lunghezza	939	1039	1139	1239	1339	1439	1539
B (mm) Spazio utile	876	976	1076	1176	1276	1376	1476
C (mm) Spazio di lavoro	840	940	1040	1140	1240	1340	1440
Numero asole	17	19	21	23	25	27	29

### Supporto verticale



Supporto verticale	A (mm)	B (mm)
FTT-200	200	90
FTT-300	300	190
FTT-400	400	290
FTT-500	500	390
FTT-600	600	490
FTT-700	700	590
FTT-800	800	690
FTT-900	900	790
FTT-1000	1000	890
FTT-1100	1100	990
FTT-1200	1200	1090
FTT-1300	1300	1190
FTT-1400	1400	1290
FTT-1500	1500	1390

## INFORMAZIONI

### Carico massimo di lavoro:

Fino a 200 kg; coefficiente di sicurezza 3:1

Carico a temperatura ambiente. Vedi la tabella sulla pagina successiva per i carichi massimi di lavoro.

### Materiale:

**Mensola e supporto verticale** – BS EN 10346:2009 DX51D (Acciaio dolce, Pre-Galv Z275)

**Alloggiamento** – ABS Plastic

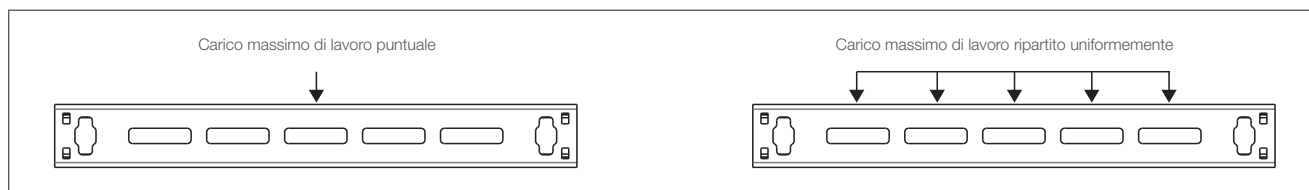
**Molla** – BS 2056 Austenico 302S26 G2

**Fermo** – EN 10346 S450GD

### Certificazioni:

Lloyds  
UL  
TUV  
APAVE  
Testato al fuoco da Exova - F120

## Carico massimo di lavoro (kg/kN)\*



### Da FTB-170 a FTB-1370

Orientamento della mensola				
<b>Carico massimo di lavoro puntuale Coefficiente di sicurezza 3:1</b>	100 kg	0,98 kN	70 kg	0,69 kN
<b>Carico massimo di lavoro ripartito uniformemente Coefficiente di sicurezza 3:1</b>	200 kg	1,96 kN	130 kg	1,27 kN

### FTB-1470

<b>Carico massimo di lavoro puntuale Coefficiente di sicurezza 3:1</b>	100 kg	0,98 kN	70 kg	0,69 kN
<b>Carico massimo di lavoro ripartito uniformemente Coefficiente di sicurezza 3:1</b>	175 kg	1,71 kN	130 kg	1,27 kN

\*Per maggiori dettagli sui carichi specifici o sui valori di flessione aggiuntivi, contattate l'Ufficio tecnico della nostra sede. In caso di installazione multilivello, il carico totale applicato non deve superare i valori dichiarati.