

Accessorio

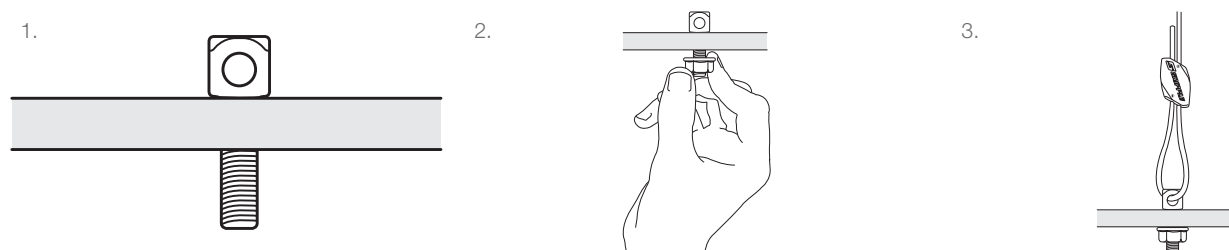
I Golfari M6, M8 e M10 sono l'ideale per fissarsi su tutti gli apparecchi muniti di un foro o di un'asola di diametro 6 mm, 8 mm o 10 mm. Ideale per gli impianti elettrici, meccanici e aeraulici.

VANTAGGI

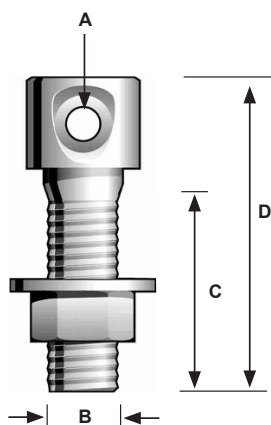
- Utilizzabile con tutti i kit di sospensione dal N°1 al N°4
- Ideale per tutti gli apparecchi muniti di un foro di diametro da 6 mm, 8 mm a 10 mm
- Carico massimo di lavoro fino a 225 kg con coefficiente di sicurezza 5:1
- Fornito con dado
- Ideale con il tassello a percussione per calcestruzzo M6, M8 e M10
- La tenuta dipende dalla composizione e dalla qualità del materiale di supporto



SCHEMA DI MONTAGGIO



SPECIFICHE TECNICHE



	A (mm)	B (mm)	C (mm)	D (mm)
M6	3,5	6	20	27
M8	5,5	8	27	37
M10	6	10	40	53

INFORMAZIONI

Carico massimo di lavoro:

M6 - 90 kg
M8 - 225 kg
M10 - 225 kg
Coefficiente di sicurezza 5:1

Materiale:

Acciaio zincato
M10 disponibile anche in acciaio inox 304

RACCOMANDAZIONI IMPORTANTI

1. I materiali da costruzione e le condizioni operative variano nelle differenti situazioni di cantiere. Se si teme che il materiale di supporto non abbia la forza sufficiente per ottenere un fissaggio in sicurezza, contattare Gripple. In ogni caso, la responsabilità e la valutazione della tenuta del materiale di supporto è dell'installatore e non di Gripple.
2. Non utilizzare il prodotto in ambienti con presenza di acidi e/o cloro.
3. Le informazioni e le raccomandazioni fornite nel presente documento sono da ritenersi valide al momento della stesura. I dati sono stati ottenuti da test eseguiti in laboratorio o in altre condizioni controllate e spetta all'installatore utilizzare i dati riportati, in base alle condizioni dello specifico cantiere, tenendo conto della destinazione d'uso dei prodotti in questione.
4. Gripple può dare indicazioni generali e consigli, ma la responsabilità della corretta scelta del prodotto Gripple è dell'installatore.
5. Tutti i prodotti Gripple devono essere utilizzati, manipolati e posati in conformità alle istruzioni del prodotto e alle raccomandazioni del costruttore per l'uso, come suggerito da Gripple.